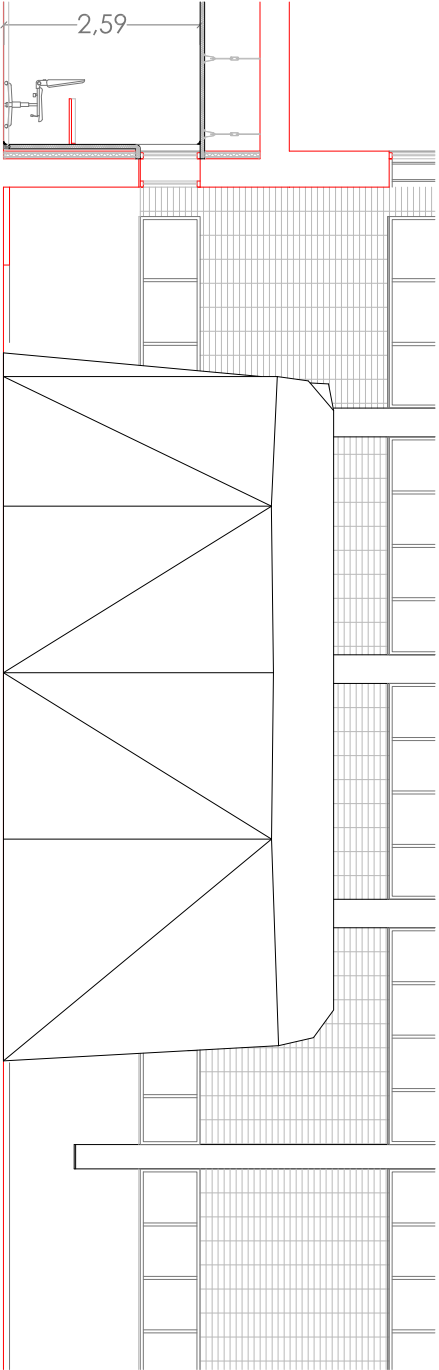
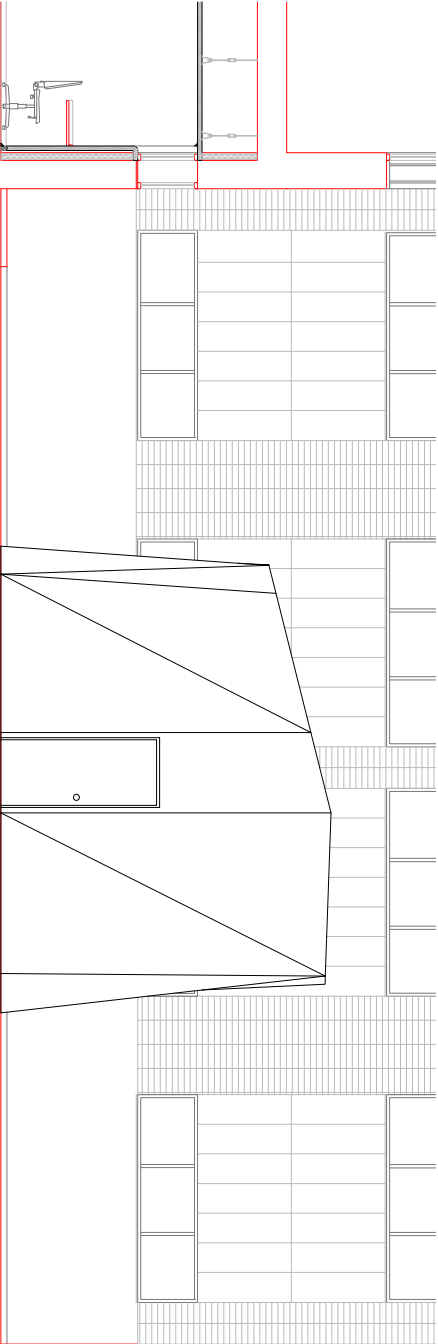


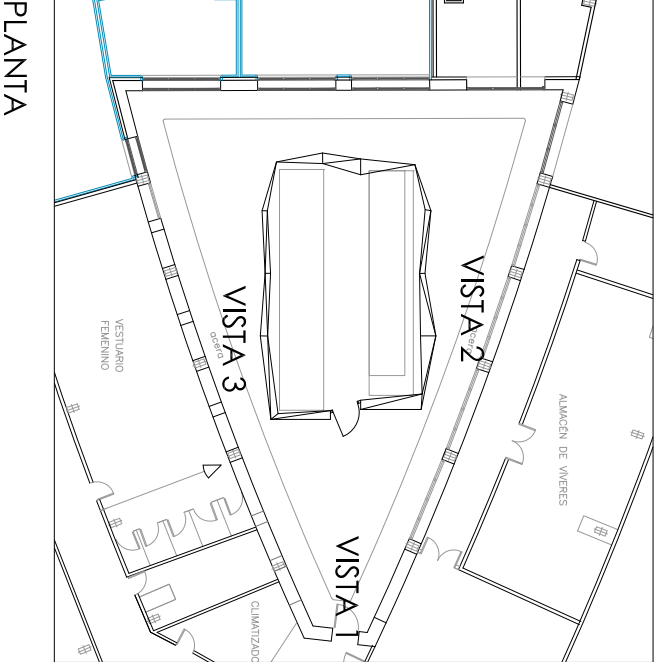
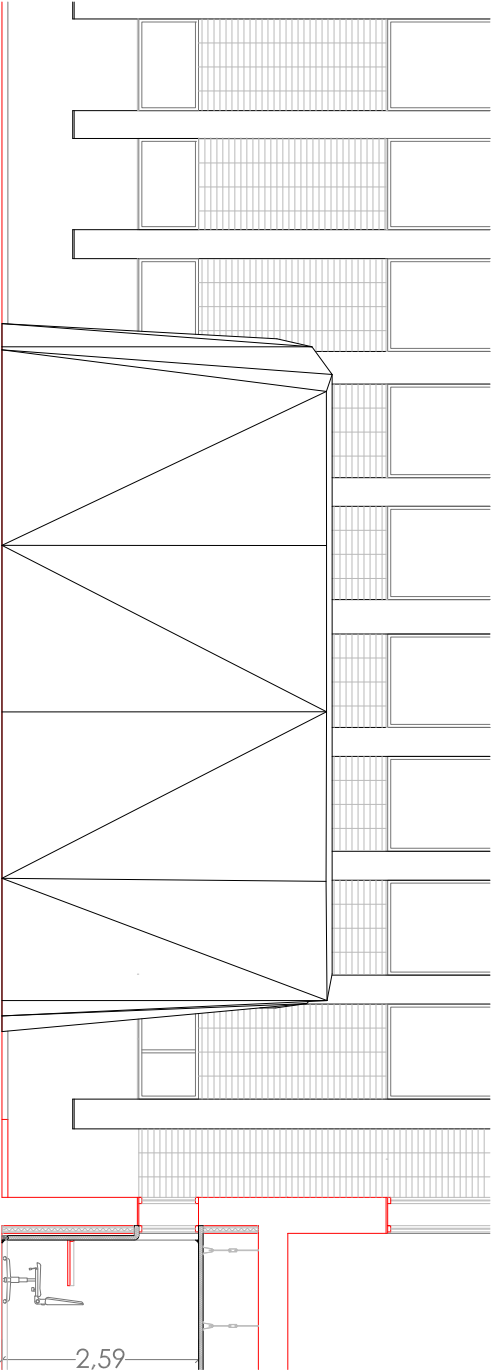
ALZADO AA



ALZADO BB

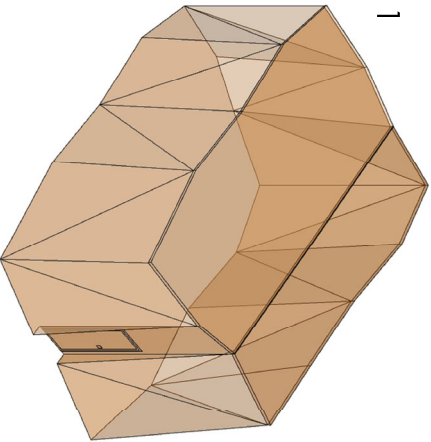


ALZADO CC

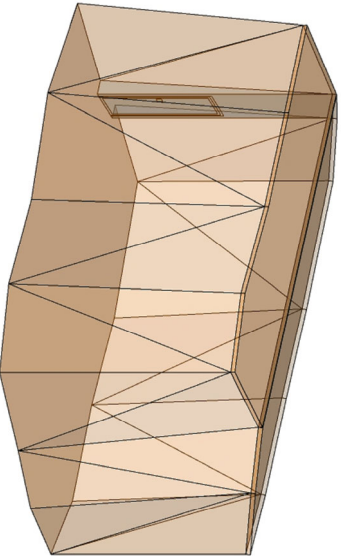


PLANTA

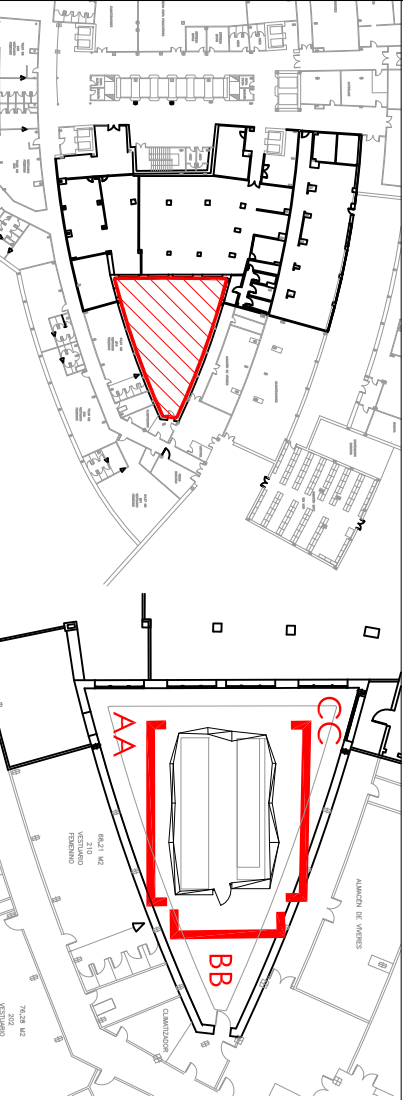
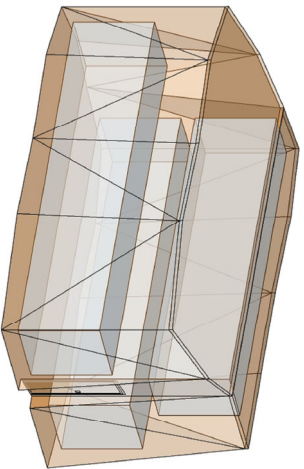
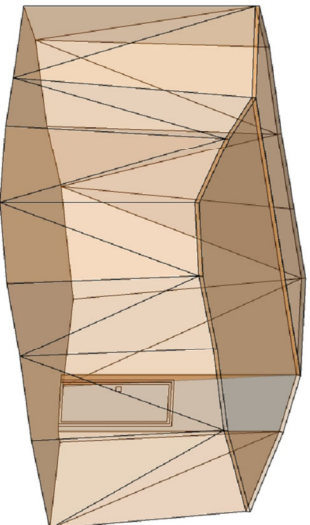
VISTA 1



VISTA 2



VISTA 3



<div><div><div>Fundación</div><div>Investigación Biomédica</div><div>Hospital Universitario 12 Octubre</div></div><div>FUNDACIÓN BIOMÉDICA DEL HOSPITAL 12 DE OCTUBRE.</div></div>		
Proyecto	REMODELACIÓN DE ESPACIOS PARA ÁREA DE INVESTIGACIÓN EN ESTUDIOS CLÍNICOS EN LA PLANTA SÓTANO -2 DEL EDIFICIO MATERNO INFANTIL DEL H.U. 12 DE OCTUBRE	Nº Cb02 E: 1/100 Fecha: ABRIL 2023
Grupo de planos	ESTADO REFORMADO	
Plano	Alzados Casetón instalaciones	
Autor	Margarita Marqués Ley	
Colaboradores	Nieves R Moya	